

DESAFIOS LOGÍSTICOS PARA O AGRONEGÓCIO BRASILEIRO

Prof. Dr. José Vicente Caixeta Filho

Depart. de Economia, Administração e Sociologia

ESALQ - Universidade de São Paulo

javcaixet@esalq.usp.br

20^o
Seminário
Internacional
em Logística
Agroindustrial

18 de março de 2005

ESALQ/USP
Piracicaba-SP



ESALO-LOG



DUAS NOTÍCIAS!



20^o
Seminário
Internacional
em Logística
Agroindustrial

18 de março de 2005

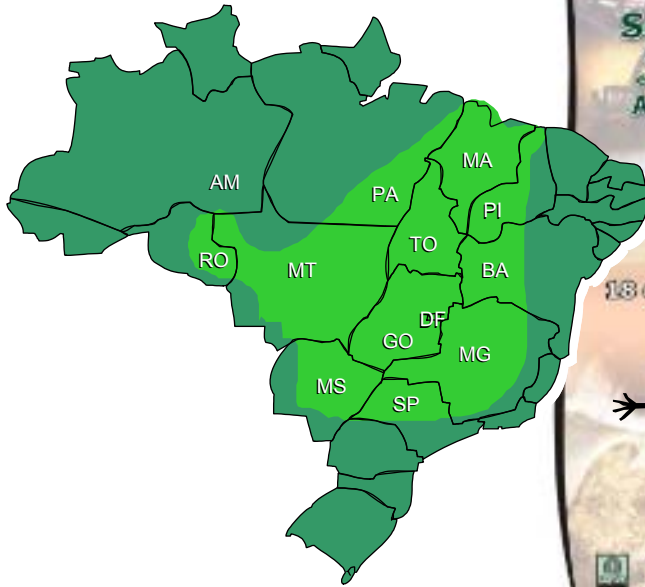
ESALQ/USP
Piracicaba-SP



ESALO-LOG



A BOA:



20^o
Seminário
Internacional
em Logística
Agroindustrial

18 de março de 2005

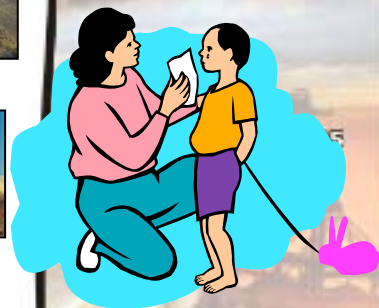
ESALOG-LOG
Fluorhita-SP



A RUIM:



20^o
Seminário
Internacional
em Logística
Agroindustrial



PRINCIPAL META DA LOGÍSTICA NO AGRONEGÓCIO:

ECONOMIAS DE ESCALA



PARADIGMAS DECORRENTES

- dono da carga = dono da logística;
- maior poder de barganha dos embarcadores, em relação aos transportadores;
- maior frequência de operações de frete de retorno.



NÃO DÁ PARA ESPERAR MAIS...

- Estado efetivamente tem que assumir a função de planejador da logística, a partir de uma agenda permanente de ações a serem compromissadas, independentemente do partido político que esteja no poder;
- agente privado tem que também se responsabilizar pela execução dos projetos logísticos desenhados pelo Estado, a partir da definição de regras (claras?) para a efetivação de tais tipos de parcerias (PPPs?).

20
Seminário
Internacional
em Logística
Agroindustrial

18 de março de 2005

ESALQ/USP
Piracicaba-SP



INQUIETAÇÕES...

- o número de novos profissionais que vem sendo formado, em carreiras diversas (Agronomia, Engenharia, Administração, Economia etc.) não está sendo suficiente para atender às demandas do mercado de logística, em particular nos agronegócios;
- profissionais mais antigos, deslocados de outros setores e que passam a “fazer logística”, têm necessidade de treinamento mais específico.

20
Seminário
Internacional
em Logística
Agroindustrial

18 de março de 2005

ESALQ/USP
Piracicaba-SP



LOGÍSTICA DO BLÁ, BLÁ, BLÁ x MODELOS LOGÍSTICOS PARA APOIO À TOMADA DE DECISÃO

MODELAGEM LOGÍSTICA

Modelos Determinísticos

Modelos Estocásticos

Modelos Híbridos

Modelos apoiados em Tecnologia da Informação

Fonte: Min & Zhou (2002)

20
Seminário
Internacional
em Logística
Agroindustrial

18 de março de 2005

ESALQ/USP
Piracicaba-SP

ESALO-LOG



- Prof. **José Vicente Caixeta Filho**
- Depto. de Economia, Administração e Sociologia - ESALQ/USP
- Av. Pádua Dias, 11
- 13418-900 - Piracicaba - SP
- Tel: 19 3417 8736
- Fax: 19 3429 4441
- E-mail: jvcaixet@esalq.usp.br
- Internet: <http://log.esalq.usp.br>

