

# A Logística no Segmento Leite

Dairy Partners Americas

## DPA



Renato Borges Pinheiro  
Supply Chain DPAM AMS / Milk Collection

## 20 Seminário Internacional em Logística Agroindustrial

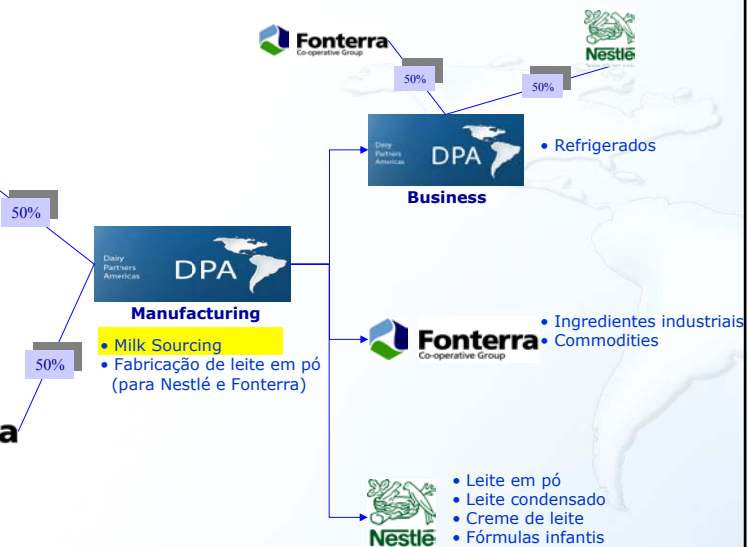
18 de março de 2005

ESALQ/USP  
Piracicaba-SP

ESALQ-LOG



### O QUE É DPA ?



REGIONAL AMS

DPA Manufacturing

Dairy Partners Americas



**BRASIL**

*Granelização da coleta de leite*



...1.995



- ✓ Mudança de patamar tecnológico e especialização da atividade produtiva
- ✓ Profissionalização de toda a cadeia produtiva (produtores, transportadoras e indústria)
- ✓ Melhoria da qualidade do leite
- ✓ Otimização do transporte



2.000

**100% Frio**



REGIONAL AMS

DPA Manufacturing

Dairy Partners Americas

DPA

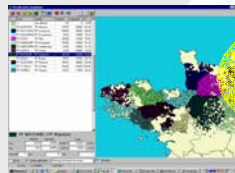
NESTLÉ

Fonterra

**BRASIL**

*Otimização do transporte de leite*

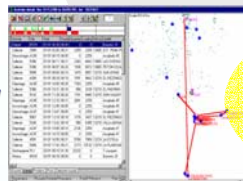
**2.000 - 2004**



**Identificação dos produtores estratégicos e o melhor direcionamento para as Fábricas**



**Simulação logística e construção da rotas master (reduzindo km, tempo e otimizando equipamentos de coleta)**



**Otimização regular das rotas de coleta de leite (atendimento a restrições e prazos/tempos de carga/entrega)**

REGIONAL AMS

DPA Manufacturing

Dairy Partners Americas

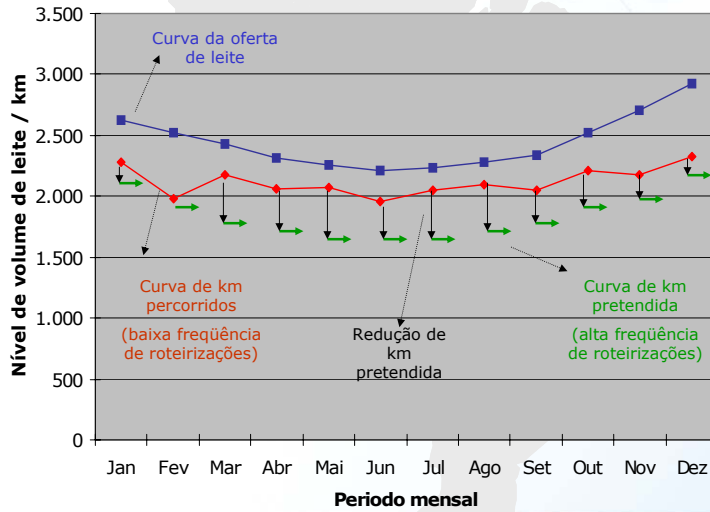
DPA

NESTLÉ

Fonterra

## OTIMIZAÇÃO DO TRANSPORTE

### Roteirizações das coletas de leite



**Maior frequência de cálculos, maior otimização das rotas de coleta**

**Otimização dos recursos (km, tempo e equipamentos)**

**2.000**

**2.004**

**+ Lts/Km**  
**> % ocupação dos equipamentos**

REGIONAL AMS

DPA Manufacturing

Dairy Partners Americas

DPA

NESTLÉ

Fonterra

## DESAFIOS

### Automação da coleta de leite

#### DPAM

- ✓ Rastreabilidade e visibilidade das informações das coletas
- ✓ Relacionamento comercial (transportadoras e fornecedores)
- ✓ Maior frequência de roteirizações
- ✓ Otimização da operação de coleta de leite

#### Transportadoras de Leite

- ✓ Acesso imediato as programações de coleta de leite
- ✓ Segurança no processo de coleta de dados
- ✓ Previsão do transporte (km, volume, programa de coleta)
- ✓ Comunicação direta com a DPAM

#### Fornecedores de Leite

- ✓ Informações diárias sobre as quantidades e qualidade do leite
- ✓ Históricos das coletas de leite (volume e qualidade)
- ✓ Comunicação direta com a DPAM



REGIONAL AMS

DPA Manufacturing

Dairy Partners Americas

DPA

NESTLÉ

Fonterra

## DESAFIOS

Valorização da produção de sólidos lácteos

**SVQ**  
Sistema de Valorização da Qualidade

A DPA está lançando um novo sistema de pagamento do leite no Brasil. Com esse sistema, a DPA valoriza ainda mais o fornecedor que produz leite com qualidade e com maior teor de sólidos

REGIONAL AMS

DPA Manufacturing

+ Sólidos Lácteos no Leite



+ Sólidos Lácteos Transportados / Km

Dairy Partners Americas

DPA



Dairy Partners Americas

DPA

