

PROJETO PILOTO DE ESCOAMENTO DE MILHO ENVOLVENDO A MULTIMODALIDADE

CONTEXTUALIZAÇÃO

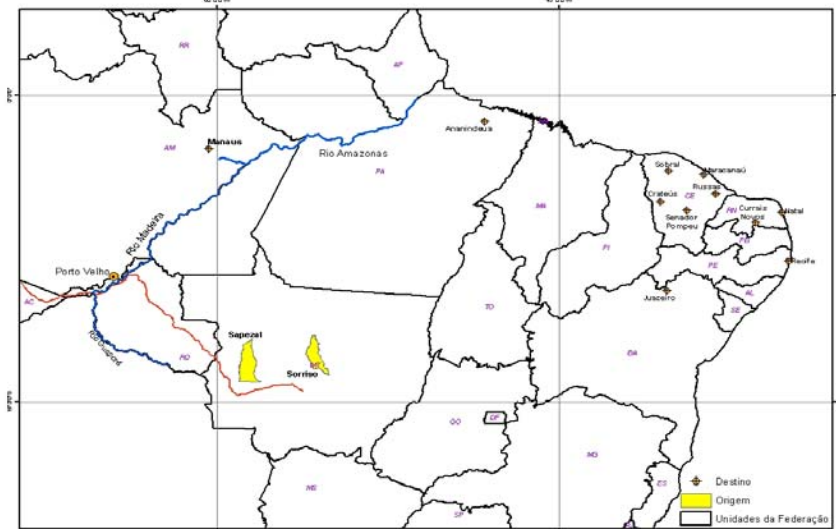
Os estoques governamentais são formados principalmente nas áreas de fronteira agrícola a partir do uso dos instrumentos de política que existem para o setor.

O abastecimento que é o movimento subsequente, decorre da utilização de outro grupo de instrumentos, retirando daqueles locais o excedente de oferta, transferindo-os para as regiões de carência.

No caso específico deste projeto, procurou-se envolver o programa Venda em Balcão que atende os pequenos criadores de aves e suínos de todo o País. No caso dos criadores situados no Nordeste, a instabilidade da produção agrícola tornou a região dependente das remoções originadas do Estado do Mato Grosso, historicamente realizadas pelo modal rodoviário, que cobre distâncias médias de 4.000 km.

O objeto do programa que a Conab pretende implementar busca minimizar o custo governamental a partir da infra-estrutura hidroviária e ferroviária já existente. O desenho multimodal a partir da localização dos estoques selecionados neste projeto são:

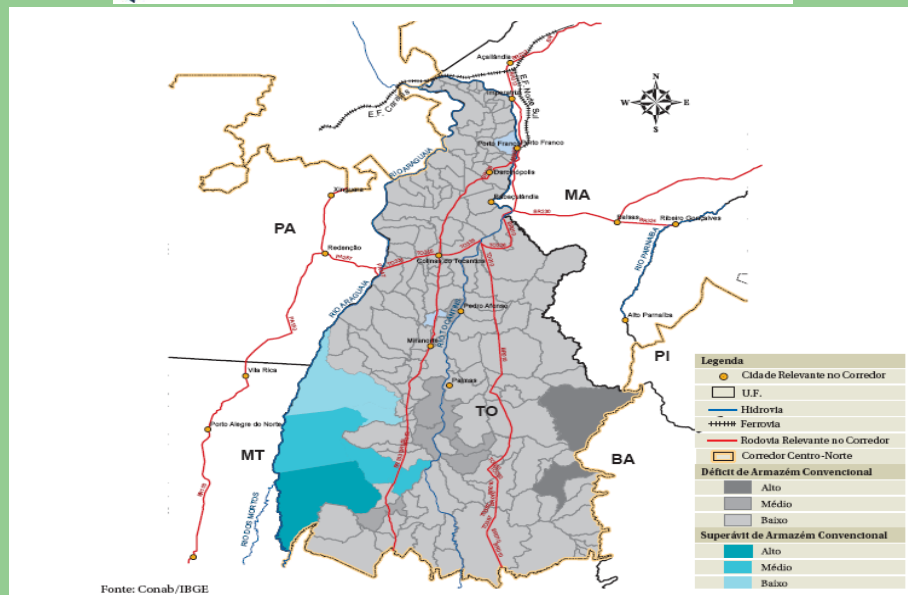
Mapa Esquemático da Operação



Porto de Santarém - PA



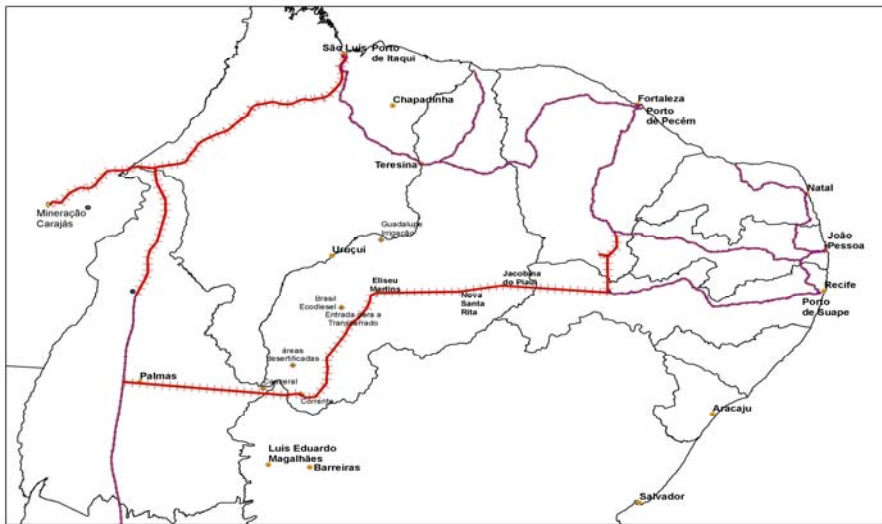
Porto de Vila do Conde - PA



Porto de Itaqui - MA



Mapa Esquemático da Operação



Comparativo de Custos Logísticos Soja 2008 US\$/t

Descrição	Brasil	EUA	Argentina
I - Preço em Chicago (fev/08)	477,00	477,00	477,00
II - Frete até o porto (1)	65,00	25,00	22,00
III - Despesas portuárias	7,00	3,00	3,00
IV - Sub Total (II + III)	72,00	28,00	25,00
Part. Pct s/Chicago	15,00	6,00	5,00
V - Renda do Produtor (I - IV) (2)	405,00	449,00	452,00

Elaboração: CONAB

OBS:

1 - Frete Interno Baseado na distância média até o porto em cada país: (Brasil - 1.800 km / rodovia; EUA - 1000 km / hidrovia; Argentina - 200 km / rodovia - ferrovia)

2 - Renda do produtor agrícola sem incluir impostos e subsídios



MUITO OBRIGADO!

EMAIL: olavo.sousa@conab.gov.br

