

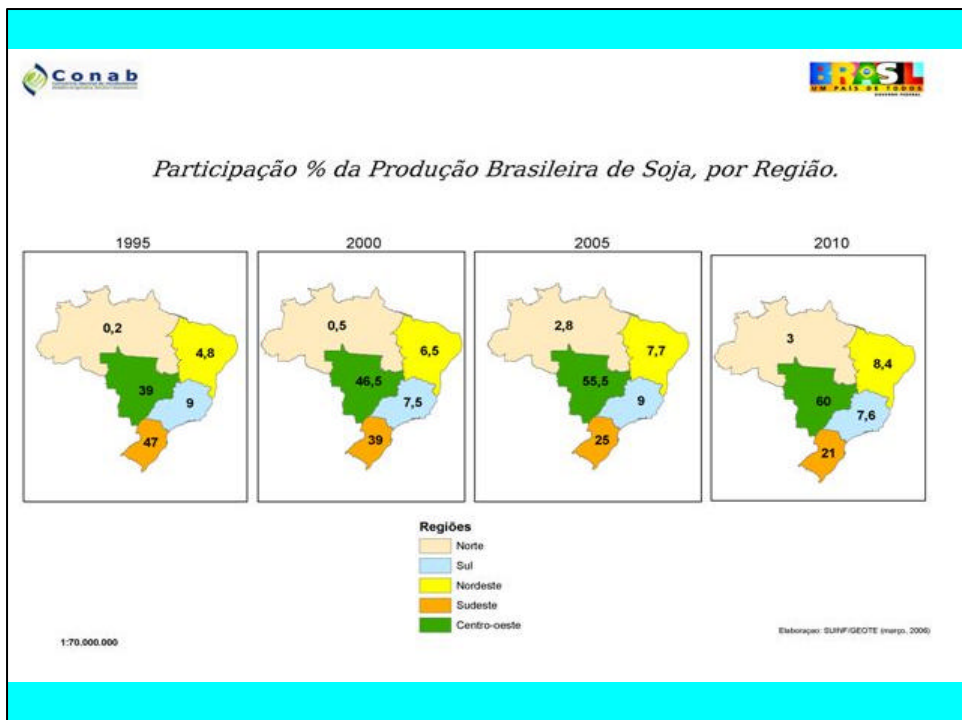
3º Seminário Internacional em “Logística Agroindustrial”

Corredores de Escoamento da Produção Agrícola

Francisco Olavo

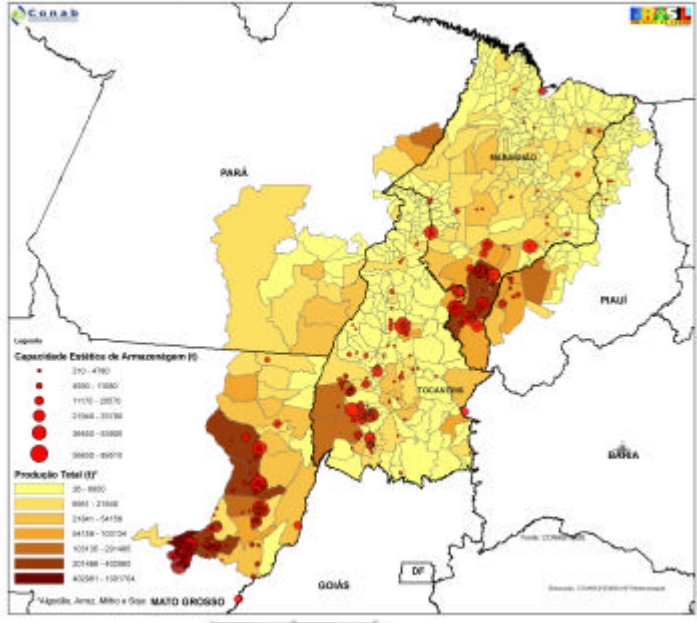
www.conab.gov.br

E-mail: olavo.sousa@conab.gov.br



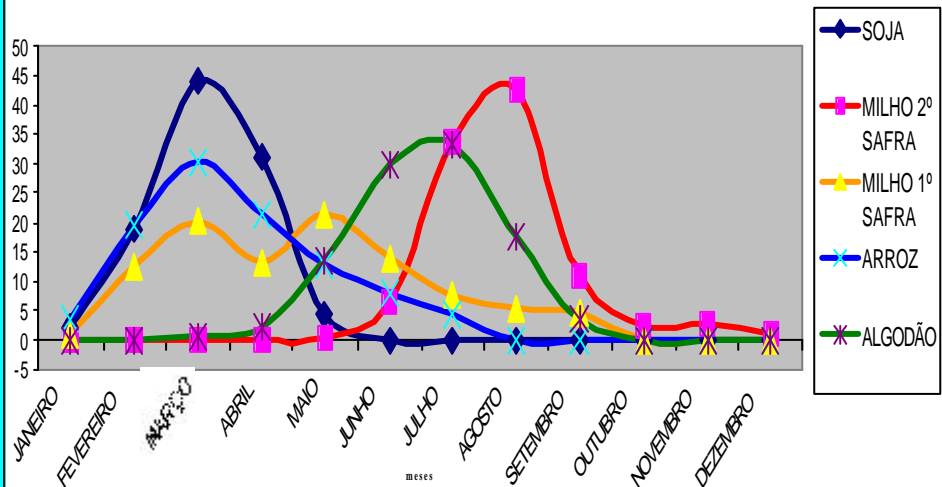


Produção x Capacidade de Armazenagem Corredor Centro-Norte





Distribuição Mensal da colheita safra - 20003/2004 na zona de influência do Corredor Centro-Norte (%)



No item ARMAZENAGEM, o descompasso entre a capacidade estática e o volume da produção gera um forte gargalo para o setor. A ausência de uma vasta rede espalhada pelos pólos de produção amarra o avanço das commodities agrícolas.



O armazém é um regulador do deslocamento da safra. O Brasil possui um baixo percentual de armazéns em propriedades rurais, cerca de 10%. Estatísticas revelam que nos EUA, 65% estão nas fazendas e na União Européia, 40%. Na vizinha Argentina, as unidades de estocagem nas fazendas correspondem a 25%.



A constatação é a de que o modelo hoje existente de escoamento da produção brasileira encontra-se esgotado. As alternativas de exportação pelos portos do Sul-Sudeste encontram limitações de toda ordem e algumas das razões anteriormente apresentadas, obrigam os agentes envolvidos a buscar novas opções.

